



Offre de services

Modernisation et Transformation de la gestion des investissements publics (GIP)

De la gouvernance à l'impact : des investissements
publics au service du développement.

2026

www.kamon.dev

KAMON Développement

74 Bd National 9200

Nanterre

contact@kamon.dev

+33 6 34 61 52 36

+33 7 52 97 55 16

SIREN : 887956704

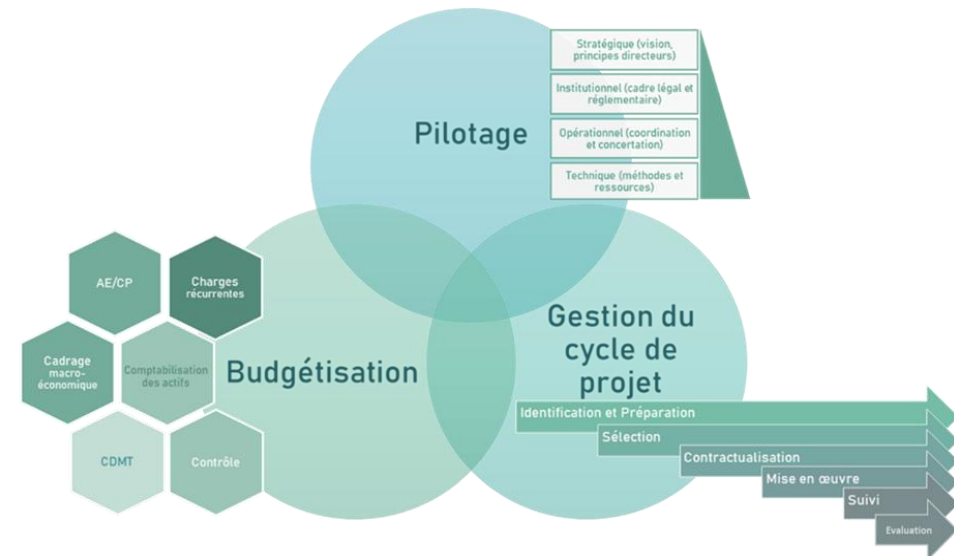
L'impératif de l'efficience dans l'investissement public

Enjeux de la bonne gouvernance des investissements publics

L'investissement public constitue le levier principal par lequel les gouvernements mobilisent leurs ressources financières pour acquérir des actifs fixes et sociaux—routes, écoles, hôpitaux, infrastructures énergétiques et numériques—nécessaires au développement économique durable et à l'amélioration du bien-être des populations. Cependant, l'histoire économique récente et les analyses des institutions financières internationales démontrent qu'augmenter le volume des investissements ne suffit pas à garantir la croissance économique, l'accès à des infrastructures de qualité pour toutes et tous, et la résilience face au changement climatique. La qualité de la gouvernance de ces investissements est le facteur déterminant de leur impact réel.

Les diagnostics menés par le Fonds Monétaire International (FMI) à travers l'outil PIMA (Public Investment Management Assessment), révèlent une réalité préoccupante : en moyenne, les pays perdent environ 30 % de la valeur potentielle de leurs investissements publics en raison d'inefficiences dans les processus de gestion. Dans les économies émergentes et en développement, ce "gap d'efficience" peut atteindre des niveaux encore plus élevés, privant les citoyens de services essentiels et grevant les finances publiques de dettes improductives.

Notre offre de service se positionne précisément pour combler ce fossé. Nous ne proposons pas une simple assistance technique ponctuelle, mais un partenariat stratégique visant à refondre l'architecture institutionnelle, procédurale et technologique de la Gestion des Investissements Publics (GIP). **L'objectif est de passer d'une logique administrative de consommation de crédits budgétaires à une logique managériale de performance et de création de valeur durable.**



L'impératif de l'efficacité dans l'investissement public

Notre approche holistique du cycle de vie des projets

La gestion des investissements publics est un système complexe où chaque étape est interdépendante. Une mauvaise planification en amont (par exemple, une identification de projet déconnectée des besoins réels) ne peut être corrigée par une excellente exécution en aval. Inversement, une excellente étude de faisabilité est inutile si le projet échoue lors de la phase de passation des marchés ou s'il n'est pas entretenu une fois construit.

C'est pourquoi notre intervention couvre l'ensemble du périmètre demandé, structuré autour des trois piliers fondamentaux définis par les standards internationaux (FMI, Banque Mondiale, OCDE)

Transparence et participation

Améliorer la transparence et l'engagement citoyen

Cadre institutionnel

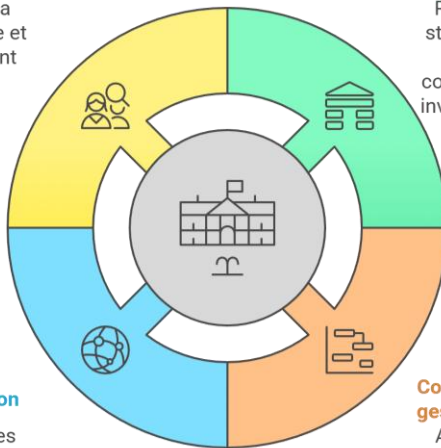
Renforcer les structures pour une gestion coordonnée des investissements

Digitalisation

Améliorer les systèmes d'information et l'interopérabilité

Compétences en gestion de projet

Améliorer les compétences tout au long du cycle de vie des projets



- 1. Planification et Préparation** : Assurer que les investissements sont durables, alignés sur les stratégies nationales et techniquement robustes.
- 2. Allocation et Programmation** : Garantir que les projets sont sélectionnés sur des critères objectifs et financés de manière prévisible.
- 3. Mise en Œuvre et Gestion des Actifs** : S'assurer que les actifs sont livrés dans les temps, au juste coût, et maintenus pour délivrer le service attendu sur le long terme.

En outre, notre approche intègre transversalement les défis contemporains majeurs, notamment la résilience au changement climatique (via le module C-PIMA), la transparence fiscale et la digitalisation des processus administratifs.

Diagnostic institutionnel et renforcement du cadre légal

Méthodologie de diagnostic : le cadre PIMA et au-delà

Avant toute intervention opérationnelle, il est impératif d'établir un état des lieux précis des forces et faiblesses du système actuel et de consolider ses fondations juridiques.

Notre méthodologie de diagnostic repose sur l'application rigoureuse du cadre PIMA du FMI, enrichi par les indicateurs PEFA (Public Expenditure and Financial Accountability) pour la gestion des finances publiques et les principes de l'OCDE pour la gouvernance des infrastructures.

Une spécificité cruciale de notre diagnostic est la distinction entre la conception Institutionnelle (de jure) et l'efficacité institutionnelle (de facto). De nombreux pays disposent de lois sophistiquées sur le papier qui ne sont pas appliquées. Notre rapport mettra en lumière ces écarts.



Face à l'urgence climatique, nous intégrons systématiquement le module C-PIMA (Climate PIMA). Ce diagnostic additionnel évalue la capacité du gouvernement à gérer les infrastructures face aux risques climatiques (inondations, sécheresses) et à aligner les investissements sur les engagements nationaux de décarbonation (NDC). Nous analysons cinq institutions spécifiques sous le prisme du climat, incluant la planification verte et la coordination des risques de catastrophes.



Cadre d'évaluation PIMA -FMI

Diagnostic institutionnel et renforcement du cadre légal

Refonte du cadre légal et réglementaire

Un système GIP performant nécessite un ancrage juridique fort qui définit la vision stratégique, clarifie les rôles, impose la discipline et sanctionne les dérives. S'appuyant sur les "must-have features" identifiés par la Banque Mondiale, notre assistance juridique vise à structurer l'environnement réglementaire.

Nous assistons les autorités dans l'élaboration de textes législatifs qui élèvent les principes de la GIP au rang d'obligation légale.

- **Définition du cycle de projet** : La loi doit rendre obligatoire le passage par toutes les étapes du cycle (maturation, évaluation, sélection) avant toute inscription budgétaire.
- **Rôle de "Gatekeeper"** : Institutionnaliser le pouvoir du Ministère des Finances ou du Plan de rejeter tout projet n'ayant pas fait l'objet d'une étude de faisabilité validée, indépendamment des pressions politiques.
- **Unicité de la caisse et du budget** : Assurer que tous les investissements, y compris ceux financés par les bailleurs de fonds ou exécutés par des agences autonomes, soient retracés dans le budget national pour une vision consolidée

La loi fixe les principes, mais les décrets rendent le système opérationnel. Nous accompagnerons les administrations partenaires à consolider le cadre réglementaire en couvrant notamment les aspects suivants:

- Les seuils d'approbation (projets mineurs, moyens, majeurs) et les instances compétentes pour chaque seuil.
- Les modalités de fonctionnement de l'instance en charge de piloter l'investissement public.
- L'intégration des Partenariats Public-Privé (PPP) dans le processus budgétaire pour contrôler les passifs contingents et éviter le contournement des plafonds de dette
- La prise en compte de thématiques transversales: genre, changement climatique, etc.



Identification, Préparation et Évaluation des Projets (Le "Quality-at-Entry")

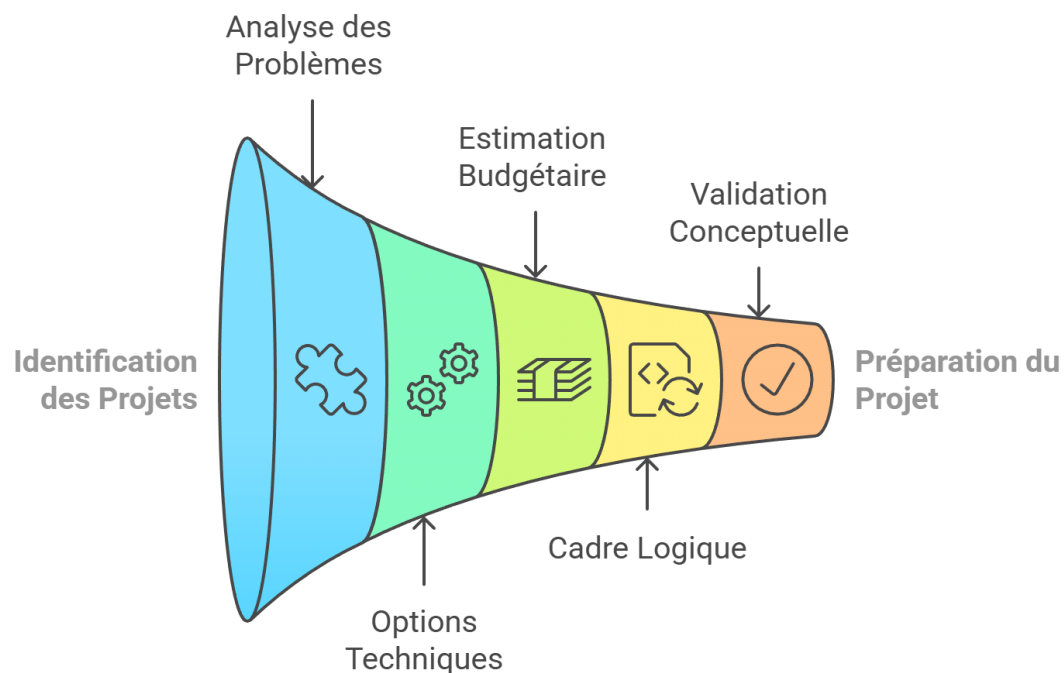
La qualité d'un portefeuille d'investissement dépend avant tout de la qualité des projets qui y entrent. La phase de préparation est critique : un mauvais projet bien exécuté reste un mauvais projet. Notre offre vise à renforcer le "Quality-at-Entry" par la standardisation des processus de maturation.

Planification stratégique et identification des Besoins

L'identification des projets ne doit pas être une "liste de souhaits" (wish-list) déconnectée de la réalité budgétaire. Elle doit découler d'une planification sectorielle rigoureuse.

- **Alignement stratégique** : Nous aidons les ministères sectoriels à traduire le Plan National de Développement (PND) en Plans d'Investissement Sectoriels (PIS) chiffrés et priorisés.
- **Fiches de projet (Project Concept Notes)** : Mise en place d'un format standardisé pour la soumission initiale des idées de projet. Cette fiche synthétique permet un premier filtrage ("screening") rapide pour éliminer les propositions non pertinentes avant d'engager des dépenses d'études.
- **Banque d'Idées** : Création d'un réservoir d'idées de projets qui ne sont pas encore matures mais qui répondent à un besoin identifié, permettant de lisser le pipeline de projets sur le long terme

Une boîte à outils complète pour maîtriser le processus d'identification



Identification, Préparation et Évaluation des Projets (Le "Quality-at-Entry")

Standardisation des études de faisabilité (Appraisal)

C'est l'étape où la rigueur technique est indispensable. Nous fournissons des méthodologies, des manuels et de l'accompagnement pour réaliser ou superviser les études de faisabilité selon les standards internationaux. Notre approche suit les neuf étapes canoniques :

- **Définition des Objectifs et de la Logique d'Intervention** : Utilisation du Cadre Logique et de la Théorie du Changement pour s'assurer que le projet répond à un problème réel (ex: congestion urbaine) et non simplement à une solution préconçue (ex: construire un pont).
- **Etude topographique & Sécurisation foncière** : Gestion foncière, Déclaration d'utilité publique et Procédure d'expropriations.
- **Analyse de la Demande** : Modélisation robuste de la demande future (trafic, consommation d'eau, élèves) pour éviter les surdimensionnements ou les sous-dimensionnements.
- **Analyse des Options Techniques** : Comparaison systématique de plusieurs options (ex: tracé A vs tracé B, technologie thermique vs solaire) et de l'option "ne rien faire" (contrefactuel).
- **Analyse Financière** : Évaluation de la viabilité financière du projet pour l'entité opératrice (TRI financier), incluant la capacité à couvrir les coûts d'exploitation.

- **Analyse Socio-Économique (ACB)** : Calcul de la rentabilité pour la société dans son ensemble (VAN socio-économique, TRI socio-économique) en utilisant un taux d'actualisation social approprié, des valeurs tutélaires et des "prix fictifs" (shadow prices) pour corriger les distorsions du marché.
- **Analyse Environnementale et Sociale** : Évaluation des impacts (EIES), plans de gestion environnementale et sociale (PGES), et consultations publiques pour garantir l'acceptabilité sociale.
- **Analyse des Risques** : Identification, quantification (simulations Monte Carlo) et stratégies d'atténuation des risques.
- **Soutenabilité et Maintenance** : Plan de financement explicite pour l'exploitation et la maintenance (O&M) post-projet.
- **Recommandation** : Synthèse claire pour les décideurs.

Les ministères sectoriels, promoteurs des projets, ont naturellement un biais d'optimisme (sous-estimation des coûts, surestimation des bénéfiques).

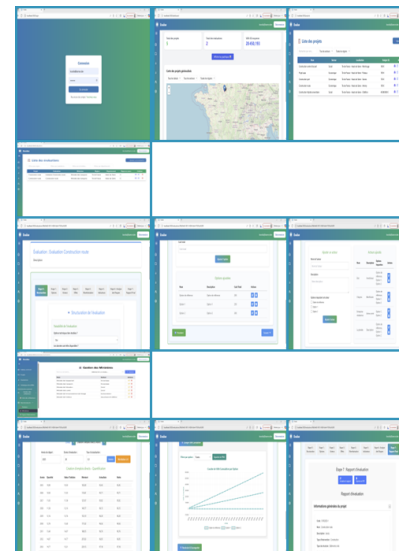
- **Service de revue indépendante** : Nous assistons les autorités administratives pour mettre en place une unité de contre-expertise capable de challenger les études de faisabilité reçues.
- **Vérification de la réalité** : Audit des hypothèses clés (coûts unitaires, prévisions de demande) par des experts tiers neutres.

Identification, Préparation et Évaluation des Projets (Le "Quality-at-Entry")

Evalse : outil d'aide à la réalisation d'une évaluation socio-économique, type analyse coût-bénéfice.

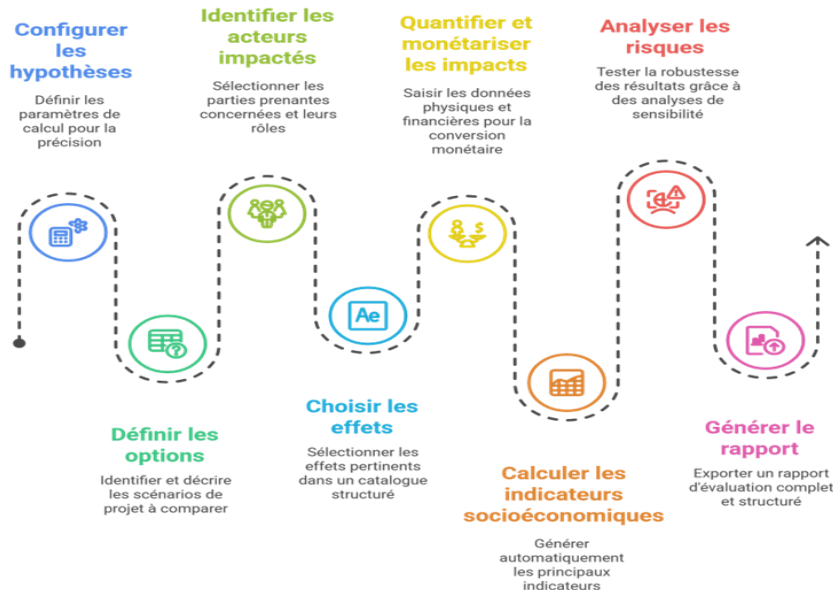
EVALSE est une application innovante que nous avons conçue pour accompagner les institutions publiques, les bureaux d'études et les porteurs de projets dans la réalisation d'analyses coût-bénéfice (ACB) complètes, structurées et fiables.

EVALSE guide l'utilisateur à travers un processus clair et progressif d'évaluation, conforme aux standards internationaux.



Des fonctionnalités complémentaires puissantes.

EVALSE ne se limite pas à l'évaluation d'un projet : c'est un véritable environnement intégré de gestion et de capitalisation des évaluations.



- Catalogue des effets**
Centralisez et mettez à jour la base des effets et valeurs tutélaires pour une utilisation cohérente dans toutes vos évaluations.
- Nomenclatures configurables**
Personnalisez les listes déroulantes et référentiels utilisés dans les fiches projets et les formulaires d'évaluation.
- Gestion des utilisateurs et des accès**
Créez différents profils (administrateur, évaluateur, lecteur, etc.) et attribuez des droits d'accès selon les besoins de votre organisation.

Priorisation, Sélection et Programmation budgétaire

Une fois les projets préparés, ils entrent en « compétition » pour être hiérarchisés et priorisés compte tenu des ressources limitées. Cette phase de sélection est souvent le point faible des systèmes GIP. Nous proposons des outils pour rationaliser ces choix.

Une méthode de priorisation des projets sur mesure

Nous développons des méthodes d'analyse multicritères (AMC) adaptées aux objectifs nationaux, permettant d'évaluer la qualité de préparation des projets, leur potentiel d'impact, et de les classer objectivement en fonction des priorités gouvernementales.



Qualité de préparation Cohérence et qualité de la logique d'intervention Pilotage et planification des activités Budget et Plan de financement Gestion des risques et durabilité	Impact économique Soutenabilité financière Génération d'emplois Augmentation des opportunités économiques dans la région Avantage pour les entreprises nationales	Impact social Réduction des inégalités Amélioration de l'accès aux services publics Amélioration de l'inclusion et de la cohésion sociale Acceptabilité sociale du projet
Impact environnemental Pollutions et risques environnementaux Gestion durable des ressources naturelles Prévention des catastrophes naturelles et changement climatique Préservation de la biodiversité et des écosystèmes	Impact transversal Complémentarité et synergie avec les autres projets Valorisation des infrastructures existantes Transformation du territoire et intégration régionale Innovation et caractère pilote du projet	

Evaluation sectorielle du projet : projet demo

Score global: 78.00

Composante: Qualité de préparation et de planification (Score: 13.3)

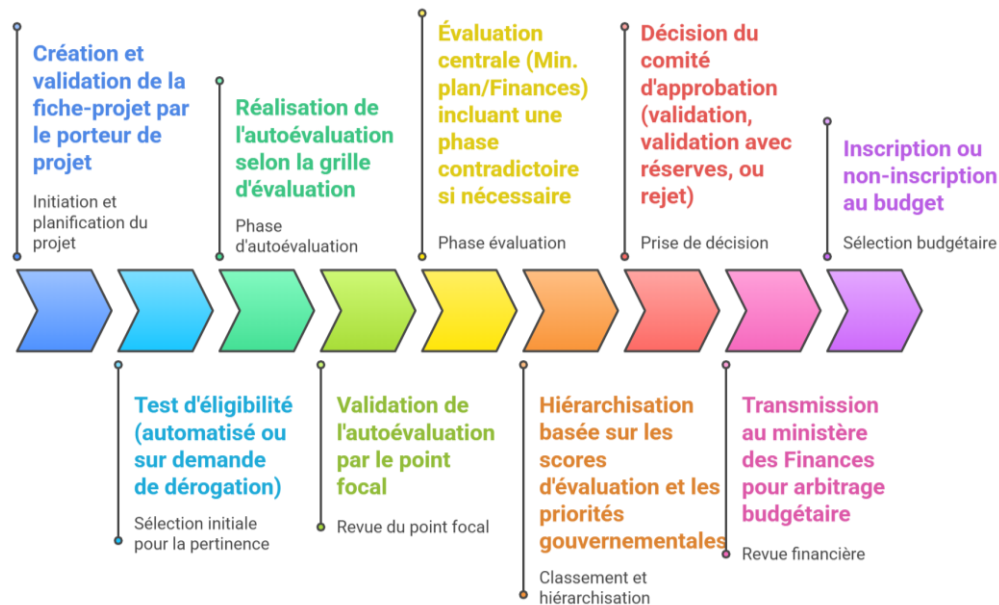
Le cadre logique est-il cohérent et précis ?

- Le cadre logique du projet présente : (1) les résultats attendus, (2) les résultats que l'on ne s'attendait pas à obtenir, (3) les résultats que l'on ne s'attendait pas à obtenir.
- Le cadre logique du projet présente : (1) les résultats attendus, (2) les résultats que l'on ne s'attendait pas à obtenir, (3) les résultats que l'on ne s'attendait pas à obtenir.
- Le cadre logique du projet présente : (1) les résultats attendus, (2) les résultats que l'on ne s'attendait pas à obtenir, (3) les résultats que l'on ne s'attendait pas à obtenir.
- Le cadre logique du projet présente : (1) les résultats attendus, (2) les résultats que l'on ne s'attendait pas à obtenir, (3) les résultats que l'on ne s'attendait pas à obtenir.
- Le cadre logique du projet présente : (1) les résultats attendus, (2) les résultats que l'on ne s'attendait pas à obtenir, (3) les résultats que l'on ne s'attendait pas à obtenir.
- Le cadre logique du projet présente : (1) les résultats attendus, (2) les résultats que l'on ne s'attendait pas à obtenir, (3) les résultats que l'on ne s'attendait pas à obtenir.

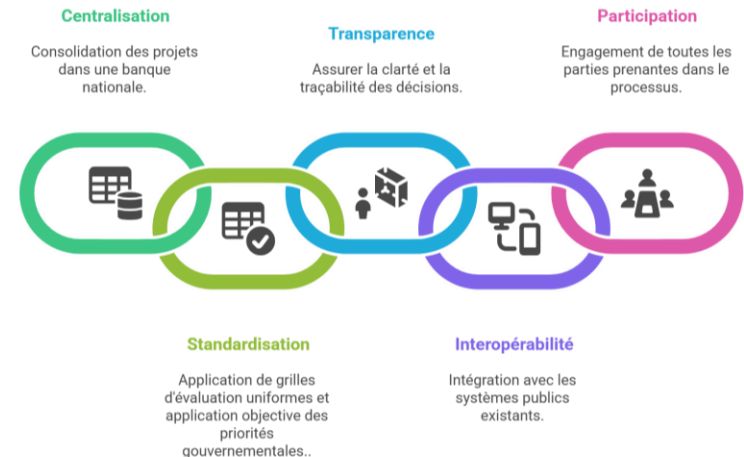
Score Total: 78.00

Une application d'aide à la priorisation des projets

Nous proposons une application **TriFolio** d'aide à la priorisation des projets d'investissement public. Elle offre un ensemble de fonctionnalités qui permettent de constituer une banque de projets matures, évalués, hiérarchisés et sélectionnés sous contraintes budgétaires.



TriFolio présente plusieurs avantages



Priorisation, Sélection et Programmation budgétaire

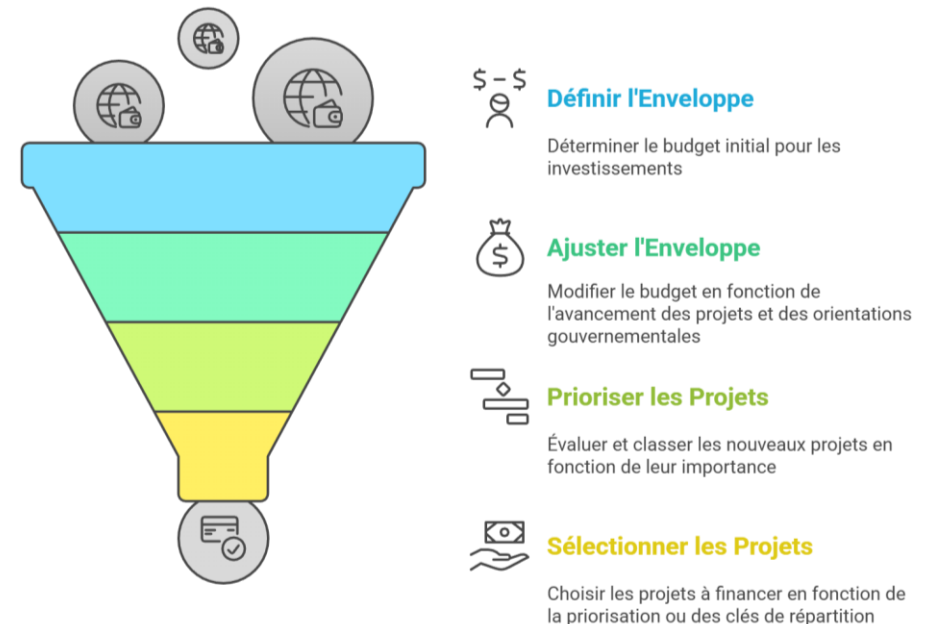
Programmation budgétaire pluriannuelle

L'investissement public s'inscrit dans le temps long, ce qui entre souvent en conflit avec le principe général d'annualité budgétaire.

- **Cadre de Dépenses à Moyen Terme (CDMT) :** Nous accompagnons l'intégration des projets d'investissement dans une programmation triennale glissante, cohérente avec le cadre macro-budgétaire.
- **Budgétisation des projets en Autorisations d'Engagement (AE) et Crédits de Paiement (CP) :** Nous accompagnons cette démarche budgétaire qui permet d'engager l'État sur la totalité du coût d'un projet dès sa signature (sécurisant ainsi le contrat) tout en lissant les paiements sur plusieurs exercices.
- **Protection des Projets en Cours :** Nous aidons à la définition des règles budgétaires qui donnent la priorité au financement de l'achèvement des projets en cours avant le démarrage de nouveaux projets, afin d'éviter la dispersion des fonds et les chantiers "fantômes".

À partir du modèle prévisionnel (TOFE) et du cadre budgétaire à moyen terme (CBMT), une enveloppe globale d'investissement public est définie puis ventilée entre projets en cours, dépenses hors projets et réserves, afin de déterminer l'enveloppe effectivement disponible.

Cette enveloppe est ensuite ajustée en fonction de l'avancement physique des projets et des orientations gouvernementales, tandis que les nouveaux projets sont soumis à un système de priorisation conduisant à une hiérarchisation. Enfin, un arbitrage budgétaire — fondé soit sur des clés de répartition prédéfinies, soit sur les résultats de la priorisation — permet de sélectionner les projets financés, assurant ainsi une gestion dynamique et cohérente des investissements dans le temps.



Contractualisation et Suivi de la mise en œuvre

La phase d'exécution est celle où les risques de retards et de dépassements de coûts sont maximaux. Une surveillance rigoureuse est indispensable.

Optimisation de la Passation des Marchés (Procurement)

La passation des marchés doit être vue comme un outil stratégique et non simplement administratif.

- **Stratégie d'Achat** : Analyse du marché fournisseurs pour définir la meilleure approche (allotissement vs clé en main).
- **Dossiers d'Appel d'Offres (DAO)** : Intégration de critères de qualité et de performance, pas seulement le prix le plus bas (Mieux-disant).
- **E-Procurement** : Accompagnement vers la dématérialisation complète des procédures pour accroître la transparence, réduire les délais et limiter les interactions humaines sources de corruption.
- **Gestion des Réclamations** : Mise en place de mécanismes robustes pour traiter les plaintes des soumissionnaires, renforçant la crédibilité du système.

Notre approche positionne la passation des marchés comme un levier stratégique de performance et de transparence, au service de la qualité des investissements publics. Elle combine vision stratégique, outils opérationnels et digitalisation des procédures pour aller au-delà du seul critère du prix. En renforçant la crédibilité du système et la confiance du secteur privé, elle contribue directement à de meilleurs résultats, durables et mesurables.



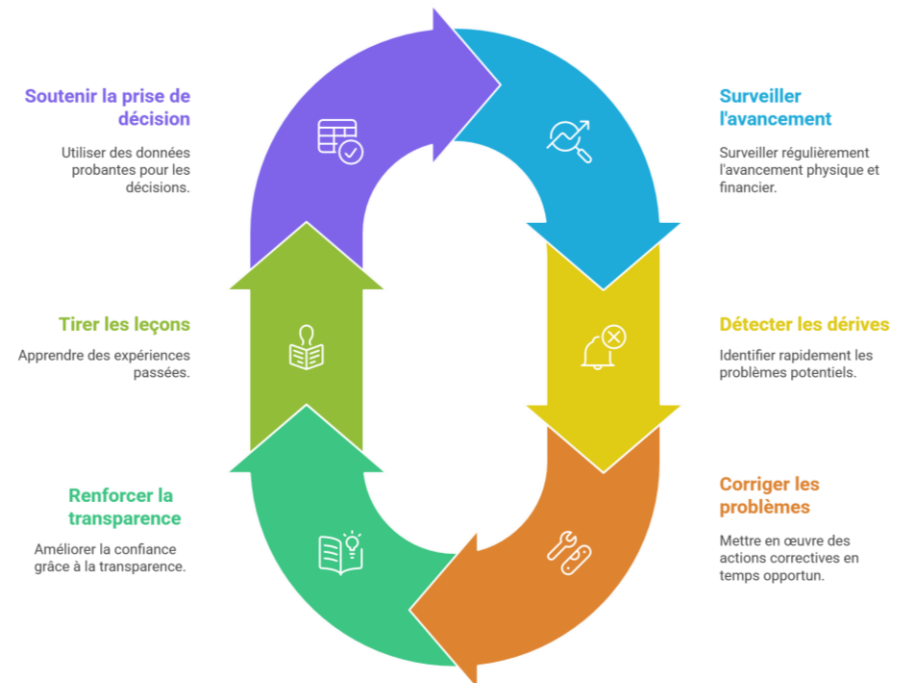
Contractualisation et Suivi de la mise en œuvre

Suivi Physique et Financier

Le suivi ne doit pas se limiter au taux d'exécution financière (combien a été dépensé), qui ne dit rien sur la réalité du terrain.

- **Suivi physique et financier :** Déploiement d'outils de suivi de l'avancement physique (Courbe en S, méthode de la valeur acquise) et de l'exécution financière des projets.
- **Technologies de Suivi :** Utilisation de la géolocalisation, de photos horodatées pour le suivi des chantiers intégrés dans le système d'information central.
- **Gestion des projets en souffrance :** Définir des critères d'identification des projets en souffrance et mise en place d'un système d'alerte ainsi que d'un processus d'élaboration des plans de mise à niveau.
- **Reporting unifié :** Consolidation des rapports des agences d'exécution pour fournir au gouvernement un tableau de bord des "projets à risque" nécessitant une intervention rapide.

Notre approche positionne le suivi et le pilotage des projets comme un levier stratégique de performance et de redevabilité, au service de la réussite des investissements publics. Elle combine méthodes rigoureuses de monitoring, outils technologiques et reporting décisionnel pour anticiper les dérives et agir rapidement. En renforçant la transparence, l'apprentissage institutionnel et la qualité de la décision publique, elle contribue à des résultats plus fiables, durables et mesurables.

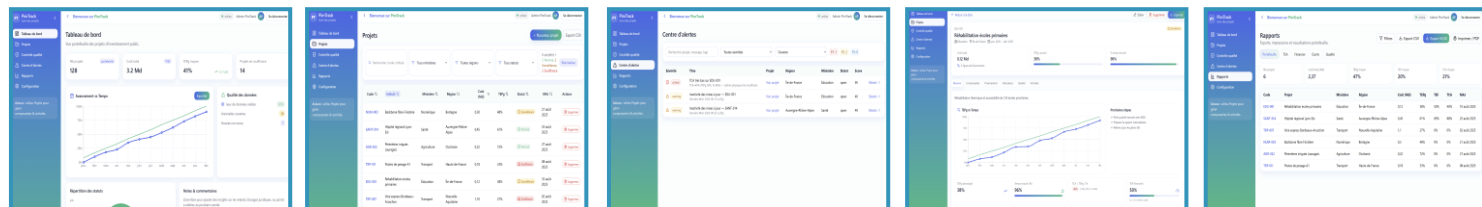
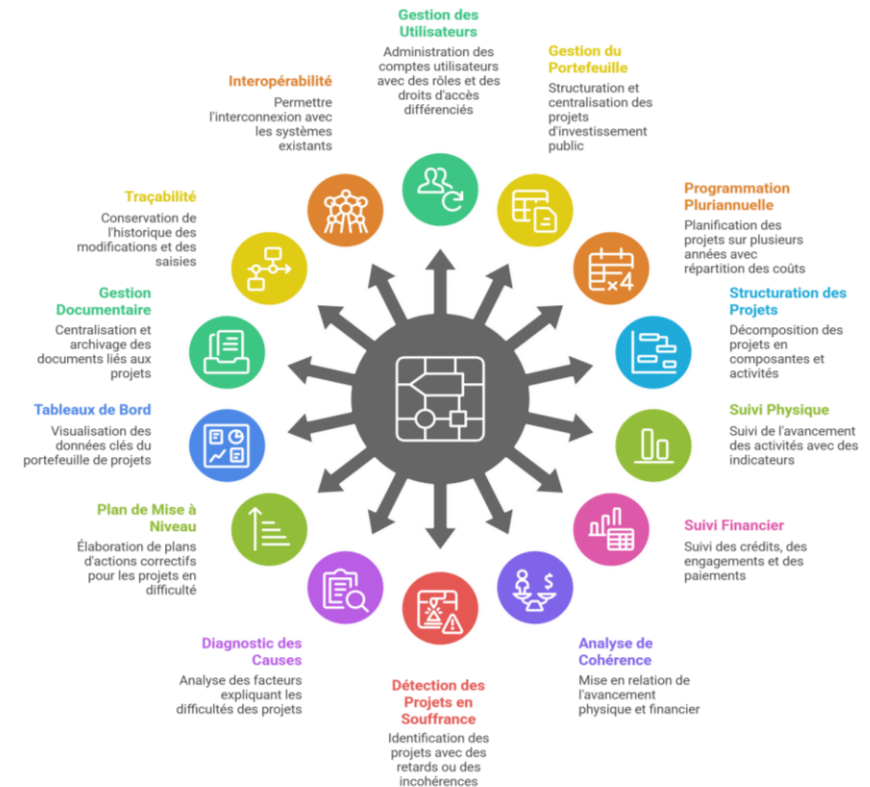


Contractualisation et Suivi de la mise en œuvre

PimTrack, outil d'aide au suivi physique et financier des projets

PIMTRACK est une application intégrée de gestion et de pilotage des investissements publics, conçue pour accompagner les administrations dans le suivi opérationnel et stratégique de leur portefeuille de projets. Elle permet de centraliser l'ensemble des informations relatives aux projets, depuis la programmation pluriannuelle jusqu'au suivi physique et financier de l'exécution, en assurant une traçabilité complète des données et des décisions.

Grâce à des tableaux de bord dynamiques et à des mécanismes d'alerte précoce, PIMTRACK facilite l'identification des retards, des incohérences et des projets en difficulté, tout en appuyant l'élaboration et le suivi de plans de mise à niveau. Modulaire et interopérable, l'application s'intègre aux systèmes existants et constitue un outil d'aide à la décision au service de l'amélioration de la performance, de la transparence et de la gouvernance des investissements publics.



Gestion de l'actif, Maintenance et Durabilité

L'inauguration d'une infrastructure n'est pas la fin, mais le début de sa vie utile. Le défaut de maintenance est une source massive de destruction de capital public.

Registres des actifs et Comptabilité patrimoniale

Notre approche positionne la gestion des actifs publics comme un pilier stratégique de la soutenabilité budgétaire et de la performance de l'action publique. Elle combine inventaire géoréférencé, valorisation comptable des actifs et stratégies de maintenance fondées sur le cycle de vie pour préserver durablement le patrimoine de l'État.

- **Inventaire et Registre des Actifs** : Assistance à la constitution d'un registre centralisé et géoréférencé des actifs publics (bâtiments, routes, équipements), incluant leur état physique, leur valeur et leur localisation.
- **Valorisation et Comptabilité** : Accompagnement vers la comptabilité d'exercice (accrual accounting) qui permet d'enregistrer les actifs au bilan de l'État et de calculer les amortissements, offrant une image fidèle de la richesse nationale et des besoins de renouvellement.

Stratégie de la maintenance

- **Budgétisation de la maintenance** : Développement de méthodologies pour estimer les coûts normatifs de maintenance préventive et curative.
- **Sanctuarisation des crédits** : Mécanismes pour protéger les budgets de maintenance contre les coupes budgétaires en période de tension fiscale, car différer la maintenance coûte exponentiellement plus cher à terme (reconstruction).
- **Politiques de maintenance** : Transition d'une maintenance purement réactive ("on répare quand ça casse") vers une maintenance préventive planifiée basée sur l'état des actifs.



Évaluation Ex-Post : Apprendre pour améliorer

L'évaluation ex-post ferme la boucle du cycle de projet et alimente l'apprentissage institutionnel.

Méthodologie d'Évaluation Ex-Post

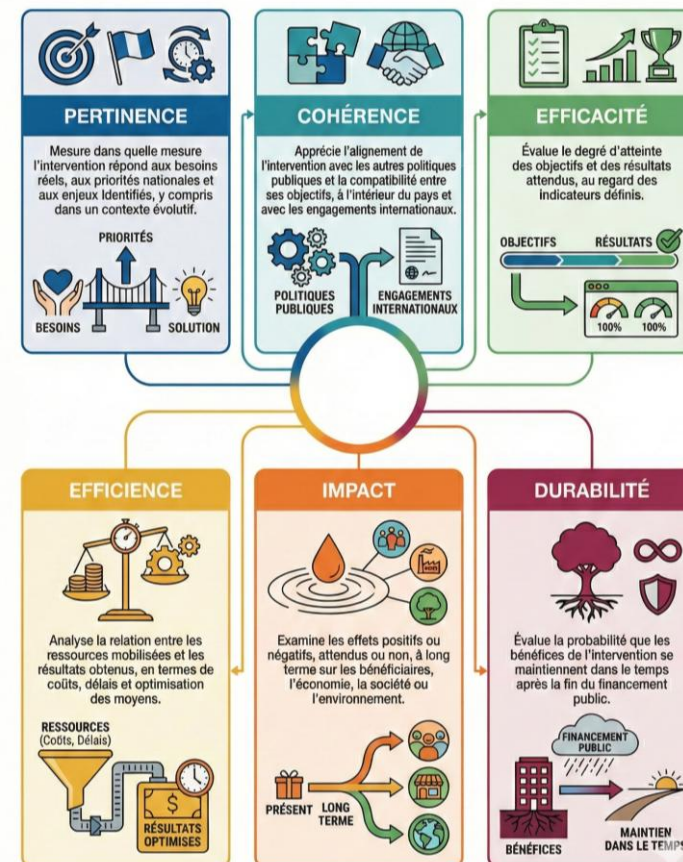
Nous proposons une approche structurée en trois niveaux d'évaluation :

- **Rapport d'Achèvement (Project Completion Report) :** Systématique pour tout projet majeur, réalisé dès la fin des travaux. Il compare le réalisé vs le prévu en termes de coûts, délais et livrables.
- **Évaluation de la Performance Opérationnelle :** Réalisée 1 à 2 ans après la mise en service. Vérifie si l'infrastructure fonctionne comme prévu (ex: l'usine d'eau produit-elle le volume attendu?).
- **Évaluation d'Impact :** Réalisée 3 à 5 ans après. Mesure les effets socio-économiques ultimes (ex: impact de la route sur le commerce local, de l'hôpital sur la mortalité).

Nous aidons à :

- Créer une base de données de coûts unitaires standard basés sur les projets réalisés, pour affiner le costing des futurs projets
- Identifier les causes récurrentes de retard (ex: problèmes fonciers, lenteurs de passation) pour engager et ajuster des réformes systémiques.
- Ajuster les méthodologies de sélection en fonction des résultats réels observés.

Notre approche de l'évaluation ex post s'appuie rigoureusement sur les critères de référence de l'OCDE afin de mesurer la performance réelle, l'impact et la durabilité des interventions publiques.



Le Système d'Information de la GIP

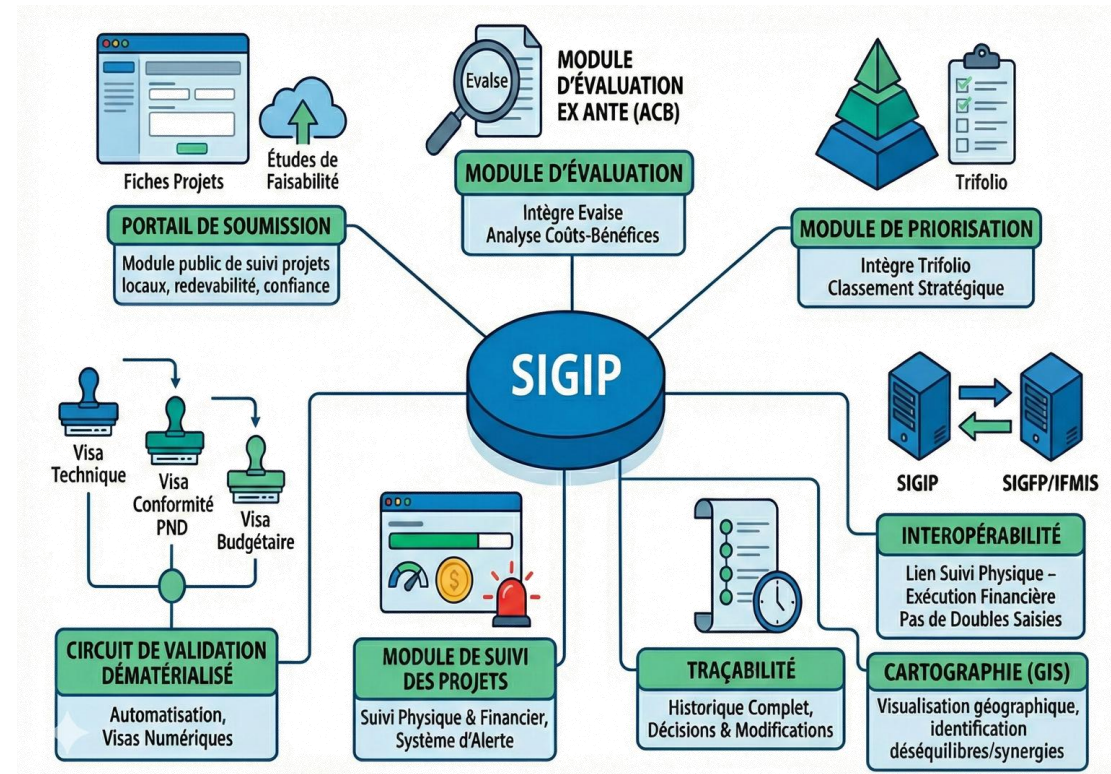
La gestion moderne d'un portefeuille de centaines de projets ne peut se faire sur des tableaux dispersés. La digitalisation est le catalyseur de la réforme.

Un SIGIP performant et moderne

Nous proposons le déploiement ou l'optimisation d'un SIGIP (Système d'Information de Gestion des Investissements Publics) modulaire et web-based. Ce système sert de colonne vertébrale à tout le processus.

- Analyser les besoins et définir une vision** cible claire, alignée sur le cycle de vie des investissements publics et les exigences de pilotage stratégique.
- Concevoir une architecture robuste** et des référentiels harmonisés, garantissant la qualité, la cohérence et la gouvernance des données.
- Développer et intégrer des modules fonctionnels** clés, interopérables avec les systèmes existants.
- Déployer le système de manière progressive et accompagnée**, avec un accent fort sur la formation et la conduite du changement.
- Assurer un pilotage et une amélioration continue du SIGIP**, pour en garantir la pérennité, la sécurité et l'impact décisionnel.

Nous attachons une importance particulière à ce que le développement d'un système d'information soit pleinement au service des métiers, en simplifiant les tâches des différents acteurs plutôt qu'en complexifiant les processus par des solutions lourdes et peu opérationnelles. La pérennité de l'usage effectif de l'ensemble des modules constitue une priorité centrale de notre approche.



Développement des capacités et Gestion du changement

Les meilleurs outils et lois sont inutiles sans des ressources humaines compétentes pour les animer. Notre offre inclut un volet majeur de transfert de compétences.

Plan de formation modulaire

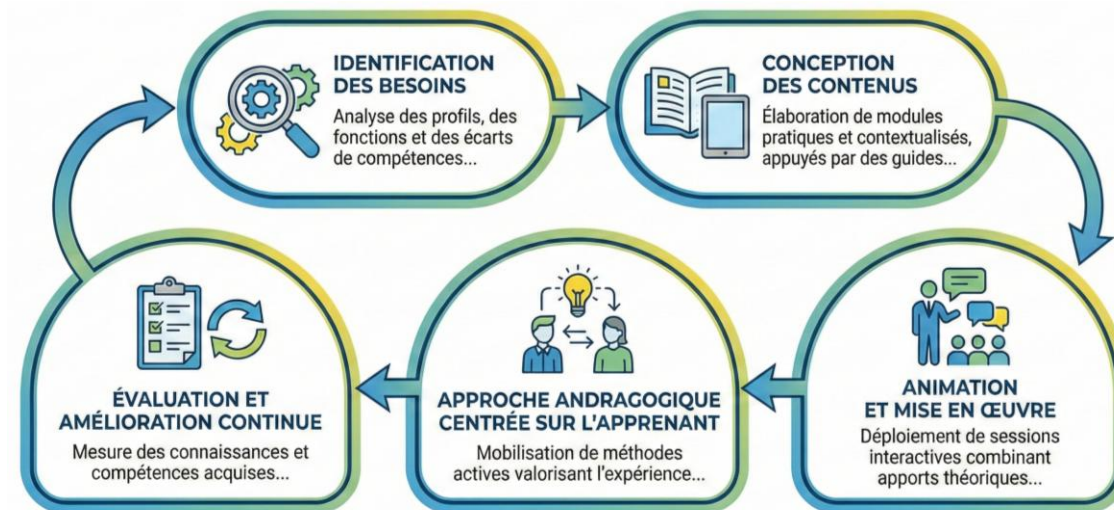
Nous déployons un programme de formation certifiant ("Learning by doing") pour les cadres des ministères du Plan, des Finances et des ministères sectoriels :

- 1. Module Fondamental :** Planification stratégique, Cycle de projet, Cadre Logique, Théorie du Changement.
- 2. Module Évaluation ex ante :** Analyse financière et économique, modélisation Excel, calcul de la VAN/TRI, analyse multicritères, intégration du genre et du changement climatique, priorisation des projets
- 3. Module de programmation budgétaire :** Cadre des dépenses à moyen termes (CDMT) et programmation pluriannuelle optimisée des dépenses d'investissement public
- 4. Module Gestion de Projet :** Planification, gestion des risques, suivi contractuel, suivi physique et financier, évaluation ex post.
- 5. Module Maintenance :** Stratégies de gestion d'actifs et budgétisation.
- 6. Module de transparence et de communication :** techniques de communication au citoyen des informations relatives à la gestion des investissements publics.

Outils opérationnels et Documentation

- **Manuel Général de la GIP :** Le guide de référence des procédures nationales unifiées.
- **Guides Techniques Sectoriels :** Directives spécifiques pour les secteurs clés (Routes, Énergie, Eau).
- **Boîte à Outils (Toolkit) :** Modèles standardisés (TDR pour études, fiches de projets, grilles de notation, rapports de suivi).

Notre approche



Développement des capacités et Gestion du changement

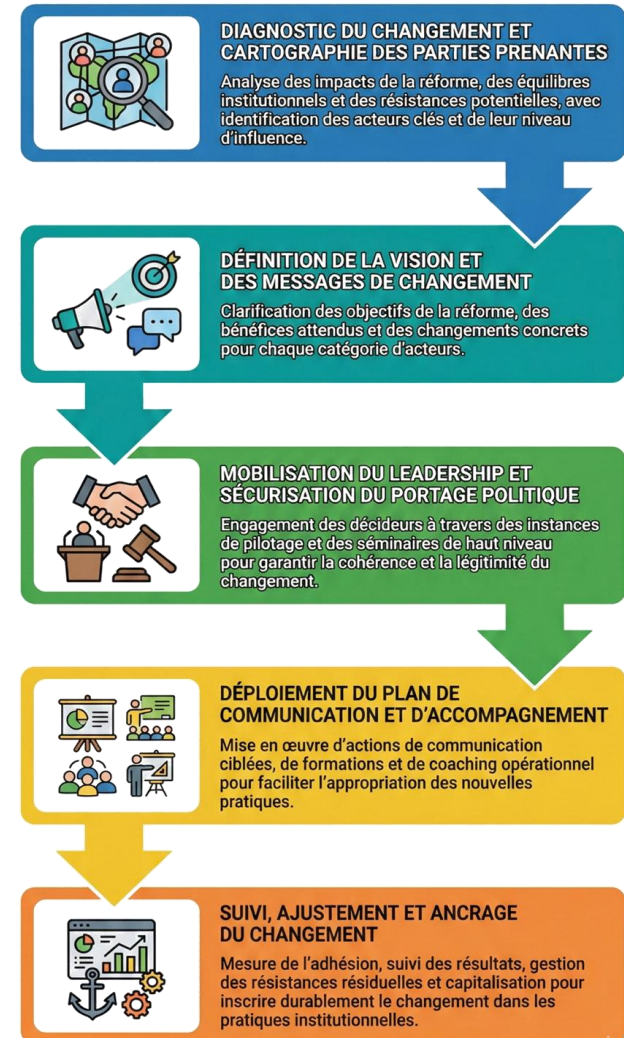
Accompagnement au changement

La conduite du changement est un facteur critique de succès dans toute réforme de la gestion des investissements publics (GIP), car elle touche directement aux pratiques établies, aux responsabilités institutionnelles et aux équilibres de pouvoir entre acteurs. Sans un accompagnement structuré, même les réformes techniquement solides risquent de rencontrer des résistances, des détournements ou une application partielle.

La réforme de la GIP introduit de nouvelles règles de priorisation, de sélection, de suivi et d'évaluation des projets, renforçant la transparence, la redevabilité et la discipline budgétaire. Ces évolutions peuvent remettre en cause des marges de manœuvre informelles, redistribuer les rôles entre ministères centraux, secteurs techniques et agences d'exécution, et modifier les circuits de décision. La conduite du changement permet d'anticiper ces tensions et de sécuriser l'adhésion des parties prenantes. Nous accompagnons cette transition par :

- Des séminaires de haut niveau pour sécuriser le portage politique.
- Un accompagnement sur mesure pour concevoir une feuille de route de la réforme
- Des stratégies de communication pour expliquer la réforme aux acteurs publics et privés.
- Un coaching rapproché des unités de gestion de projet (UGP).

Notre approche de conduite du changement





Le renforcement de la gestion des investissements publics est un investissement en soi. Pour chaque ressource budgétaire investi dans l'amélioration de la gouvernance des infrastructures, les retours en termes d'efficacité budgétaire, de qualité de service et de croissance économique sont multiples.

En choisissant notre accompagnement, vous optez pour une approche éprouvée, alignée sur les meilleurs standards internationaux (PIMA, Banque Mondiale), et adaptée à vos besoins. De la vision stratégique à la maintenance de l'actif, en passant par la digitalisation et la formation, nous vous offrons les leviers pour transformer votre dépense publique en véritable capital pour l'avenir.

Contactez-nous

Pour toute demande d'information ou de collaboration, notre équipe est à votre disposition.

Email : contact@kamon.dev

Tel : +33 6 24 61 52 36

Tel : +33 7 52 97 55 16

Ou

Via notre site

KAMON Développement

74 Bd National 9200

Nanterre

contact@kamon.dev

+33 6 24 61 52 36

+33 7 52 97 55 16

SIREN : 887956704